



KIEFERORTHOPÄDISCHE ALARM-SIGNALE BEI ERWACHSENEN



Engstände



Lücken



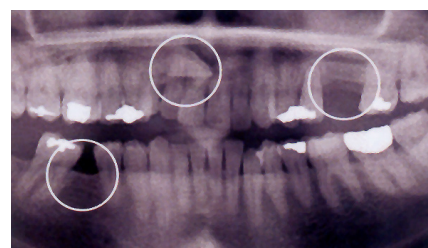
Kreuzbiss der
Schneidezähne



Knirschen mit Abrieb
der Zähne



durch Zahnfleisch-
entzündung bedingte
Zahnwanderungen



verlagerte/gekippte/
fehlende Zähne



Vorbiss des
Unterkiefers



offener Biss



tiefer Biss

KIEFERORTHOPÄDIE FÜR ERWACHSENE

- führt zu einem ästhetischen/harmonischen Lachen und steigert das Selbstbewusstsein
- vermeidet oder verbessert Zahnfleischprobleme (Parodontitis)
- verbessert die allgemeine Zahngesundheit
- vermeidet oder reduziert fortschreitenden Knochenabbau
- optimiert und erhält die Kau-Funktion

KIEFERORTHOPÄDISCHE PRAXIS

Dr. Ingeborg Kretschmer-Schneider & Dr. Frank Schneider

WOLLGRASWEG 23 | D-70599 STUTTGART | TELEFON 0711 - 451 65 55 | FAX 0711 - 451 65 56
INFO@KFO-SCHNEIDER.DE | WWW.KFO-SCHNEIDER.DE